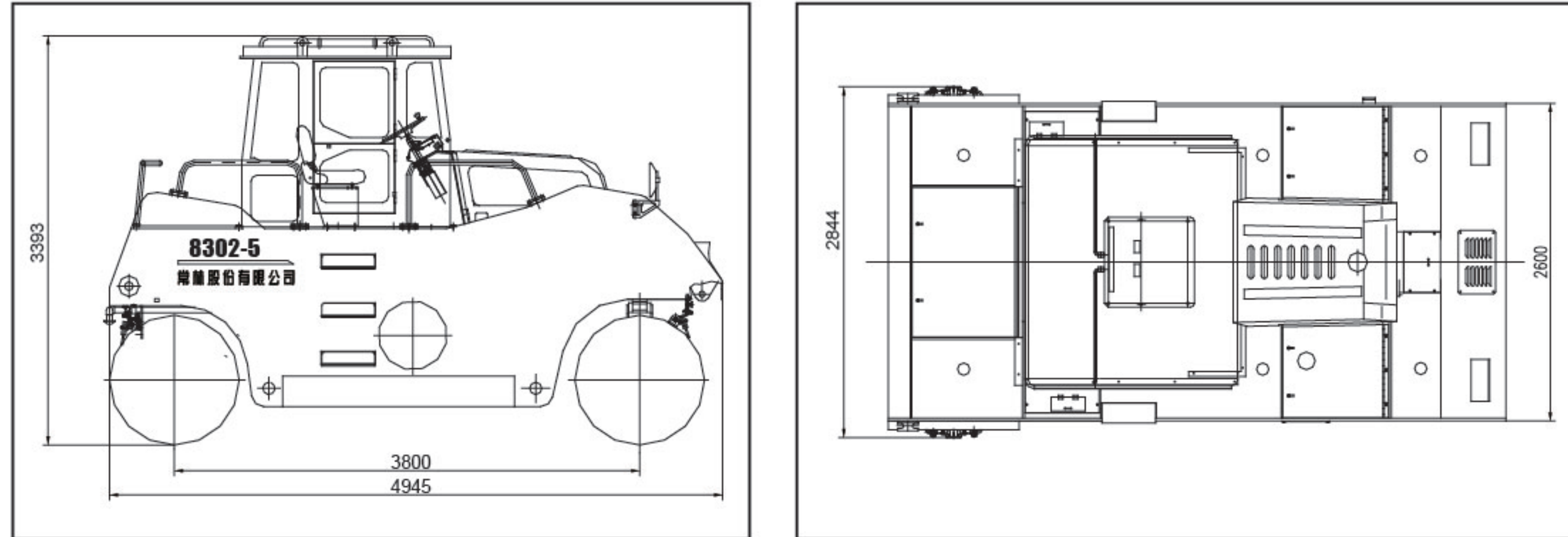


## 外形尺寸 Figure Size



## 适用工种 Application Range

- 常林8302-5为重型自行式轮胎压路机，通过特制充气轮胎的弹性揉压作用对铺层进行压实，提高路面的承载能力和抗剪性能，减少雨时路面向下渗水，可以调整工作质量和充气轮胎的气压来改变其压实性能，扩大使用范围。
- 适用于高等级沥青路面、稳定土、碎石层和路基的压实作业。

2013-04

50年专业打造  
精心设计，用心服务

CHANGLIN

8302-5

轮胎式压路机 PNEUMATIC ROLLER



CHANGLIN®

常林股份有限公司

地址：中国江苏省常州市黄河西路898号  
电话：0519-86758888  
传真：0519-86753838  
邮编：213136  
http://www.changlin.com.cn  
E-mail: xs@changlin.com.cn



Changlin Import&Export Company  
Add: No898 West Huanghe Road, Changzhou, Jiangsu, P.R. of China  
Tel: +86-519-86752400  
Fax: +86-519-86781387  
Zip code: 213136  
Http://www.changlin.com.cn  
E-mail: sales@changlin.com.cn

## 主要性能参数 Main Specification

碾压宽度.....	2718mm	最小工作压量.....	17200kg
Compacting Width .....	2718mm	Min. operating Weight .....	17200kg
额定功率 .....	132kW	最大工作压量 .....	30000kg
Rated Power .....	132kW	Max. operating Weight .....	30000kg

常林产品不断更新和改进中，我们保留在未事先告知用户的情况下更改参数和设计的权利，文中插图不一定是该机型的标准款。照片中产品外观颜色与实际机型可能存在差异，颜色标准以实物为准。



### 发动机 Engine

上柴 D6114ZG6B 增压水冷发动机  
Shangchai D6114ZG6B turbocharged, water cooling  
额定功率 Rated Power ..... 132kW  
额定转速 Rated Speed ..... 2000rpm



### 行走性能 Travelling Specification

前进速度 Forward Speed  
I 0-8km/h  
II 0-16km/h  
后退速度 Reverse Speed  
I 0-8km/h  
II 0-16km/h  
爬坡能力 Climbing ability ..... ≥20%



### 转向系统 Steering System

全液压转向系统 Full hydraulic steering system  
最小转弯半径 ..... ≤9000mm  
Min. Turning radius ..... ≤9000mm



### 轮胎 Tyre

轮胎数量 ..... 前5 后6  
Tire numbers ..... 5-tire front & 6-tire rear  
轮胎规格 ..... 11.00-20-16PRC-1A  
Tire size ..... 11.00-20-16PRC-1A  
轮胎充气压力 ..... 400-735kPa  
Tire charge pressurc ..... 400-735kPa  
平均接地比压 ..... 260-435kPa  
Average rolling pressure ..... 260-435kPa  
碾压宽度 ..... 2718mm  
Compacting width ..... 2718mm  
轮胎重叠宽度 ..... 50mm  
Overlapping of front & rear tire ..... 50mm



### 机器质量 Weight

最小工作质量 ..... 17200kg  
Min. operating weight ..... 17200kg  
最大工作质量 ..... 30000kg  
Max. operating weight ..... 30000kg



### 制动系统 Brake System

行车制动 ..... 气顶油蹄式制动  
Service brake ..... Dual piping air-over-oil expand hoof  
停车制动 ..... 采用膜片式弹簧气室实现带式制动  
Parking brake ..... Belt brake with film-type spring air chamber



### 外形尺寸 Overall Size

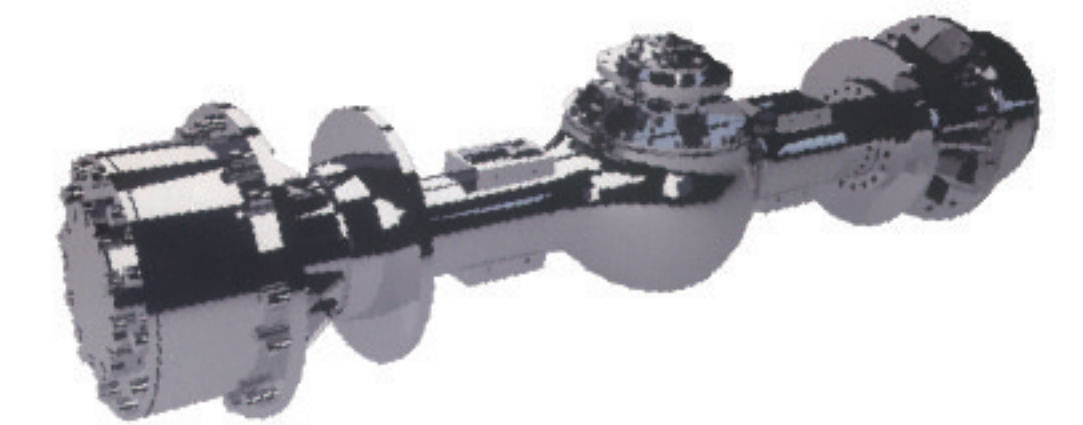
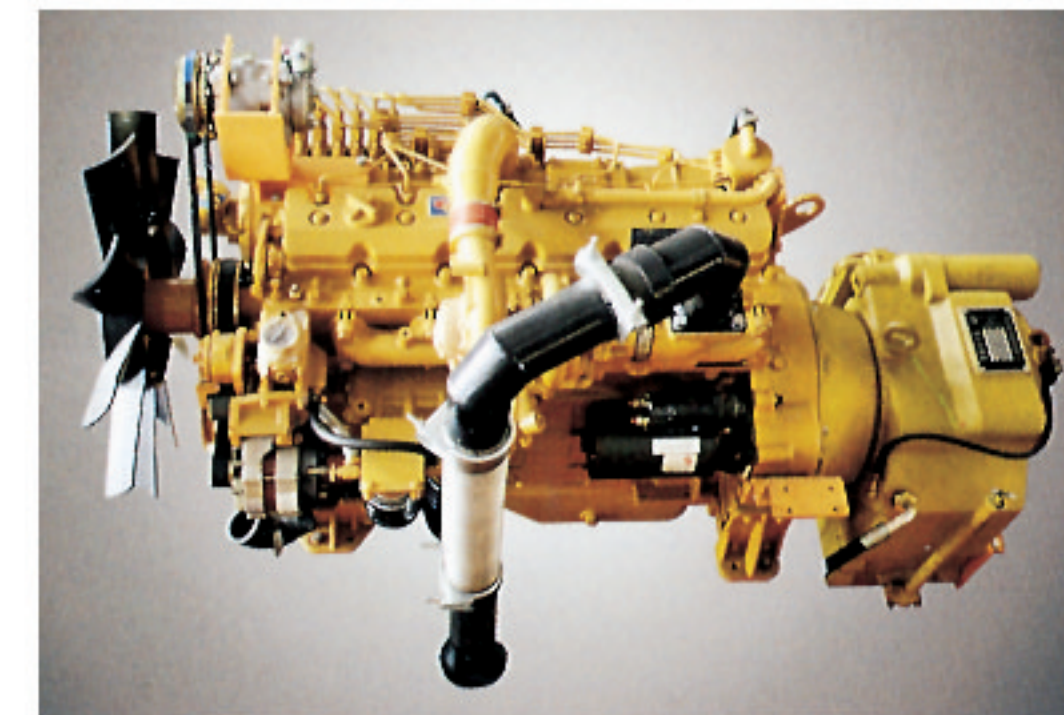
运输尺寸 ..... 5060×2870×3480mm  
Transportation size ..... 5060×2870×3480mm

### 标准配置 (Standard Equipment)

上柴 D6114 水冷增压发动机  
杭齿 YD15 液力变速器  
常林 ZL50 装载机桥  
豫新顶置式无氟空调 GQT-32M  
美国进口水泵 FLOJET 2100-895  
贵州前进光面轮胎  
玻璃钢制作的倾翻式护罩  
双操纵控制系统  
常林大视野驾驶室  
苏州 7C 型传动轴  
济南 CBGj1032 转向油泵  
镇江 BZZ1-E800C 转向器总成  
上海 CM-20-270 制动加力器总成



### 最佳匹配传动系统 Best Matched Drive System



- 强劲动力：上柴 D6114 水冷增压发动机，动力强劲，节油性好。
- 可靠地传动系统：自动无级变速性能的液力变速器和动力换挡变速箱构成，液力传动，有效保护传动系统和柴油机免受冲击，使压路机具有自我适应性，变矩器启动、变速平稳、无冲击，减少对路面的剪切力，提高路面压实质量；电液控制手柄，实现左右两套档位控制，换挡操纵轻便灵活，手感舒适，大大减轻驾驶员的劳动强度。
- 后桥：采用常林成熟 ZL50 装载机驱动桥，通用性好，匹配合理。

### 轮胎与洒水系统 Tire and shrinking system



- 前、后轮装配总成：轮胎采用充气轮胎，可以通过改变充气轮胎的充气压力和改变充气轮胎的负荷（增减配重大小）来提高其压实性能。前轮采用摇摆机构，使得压路机在不平整路面时也能够将材料的高低不平部分进行压实。
- 洒水系统：零部件（如喷头头等）采用成熟的结构，增加零部件的通用性。该机有两套洒水系统，一路通过微型往复泵，由喷水开关控制向轮胎面喷水；另外还有一路是柴油机带动的水泵，该水泵既可以从水池中吸取水，储存于机身内，增加压路机重量，调节轮胎接地比压，还可以吸取机身内的储存水，向路面洒水，代替洒水车。

### 高效的液压系统 High Efficient Hydraulic System

- 转向系统：采用前轮总成偏摆全液压转向，左右两套方向盘均可控制转向器，使得压路机在施工作业时能双边操纵，操作方便轻松。
- 具有两档自动无级变速，前进二档后退两档，增加了倒退压实的速度，充分满足压实工作量及配套施工设备的要求。

### 先进可靠的制动

#### Advanced and Reliable Brake System

- 制动系统：制动系统分为脚制动和手制动，脚制动采用气顶油蹄式制动系统；手制动采用磨片弹簧制动器，二者相辅相成又相互制约，使得整机安全性能耐用可靠。即：当系统气压低于安全工作压力时，脚制动不能正常发挥作用，人机安全存在隐患时，手制动将自动抱死，压路机不能工作；而当气压达到额定压力时，手制动脱开，压路机正常工作。

### 良好的维护保养 Excellent Maintenance



- 护罩：采用玻璃钢制作的倾翻式结构，维修方便。

### 舒适的驾驶空间 Comfortable Cabin



- 调速装置为双联动操纵，左右两套油门、脚油门。驾驶室：视野宽阔，操作舒适。
- 空调系统：采用顶置式无氟空调，制冷效果好，可靠性高。